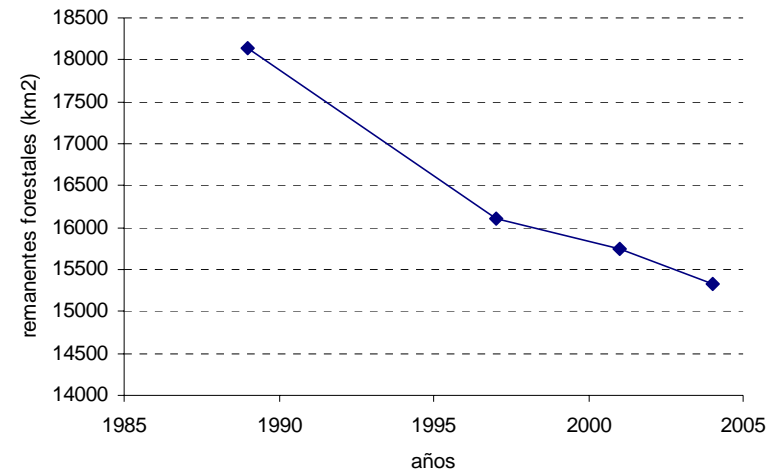
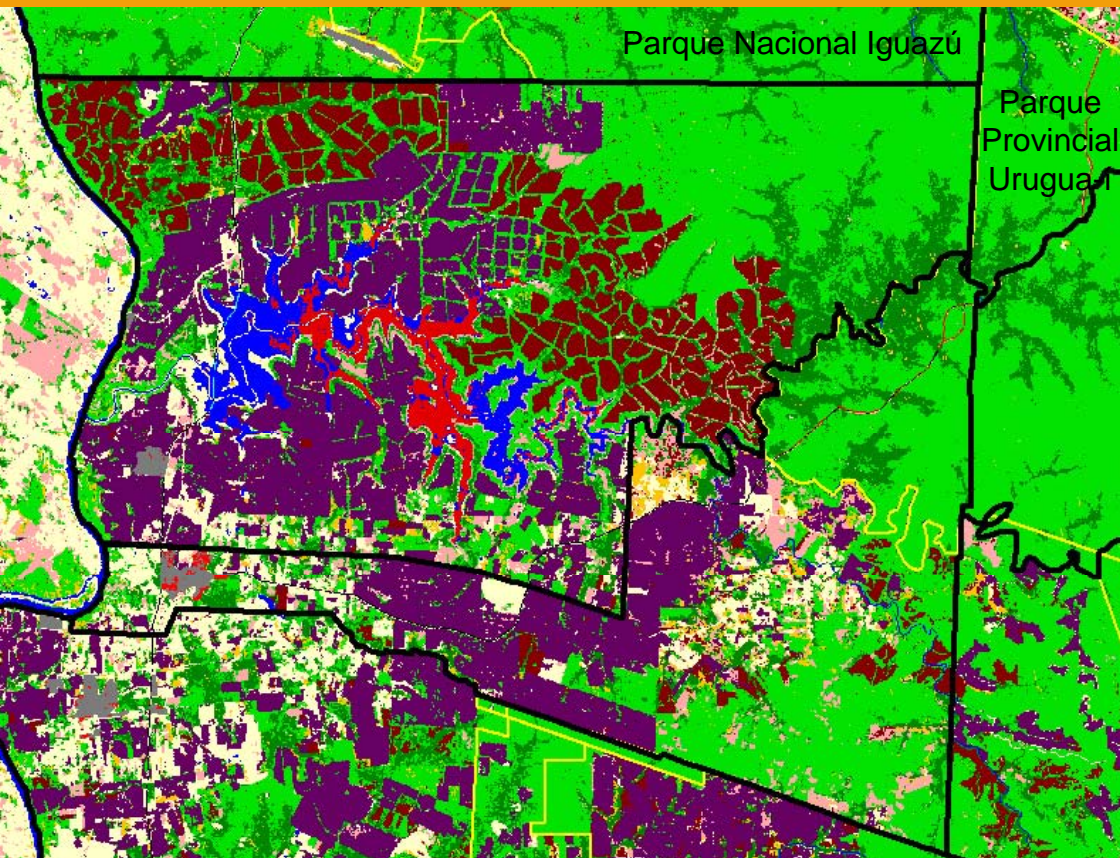




¿Cuáles son las causas próximas de este colapso poblacional?




1. Menos hábitat disponible



2- Menor disponibilidad de presas

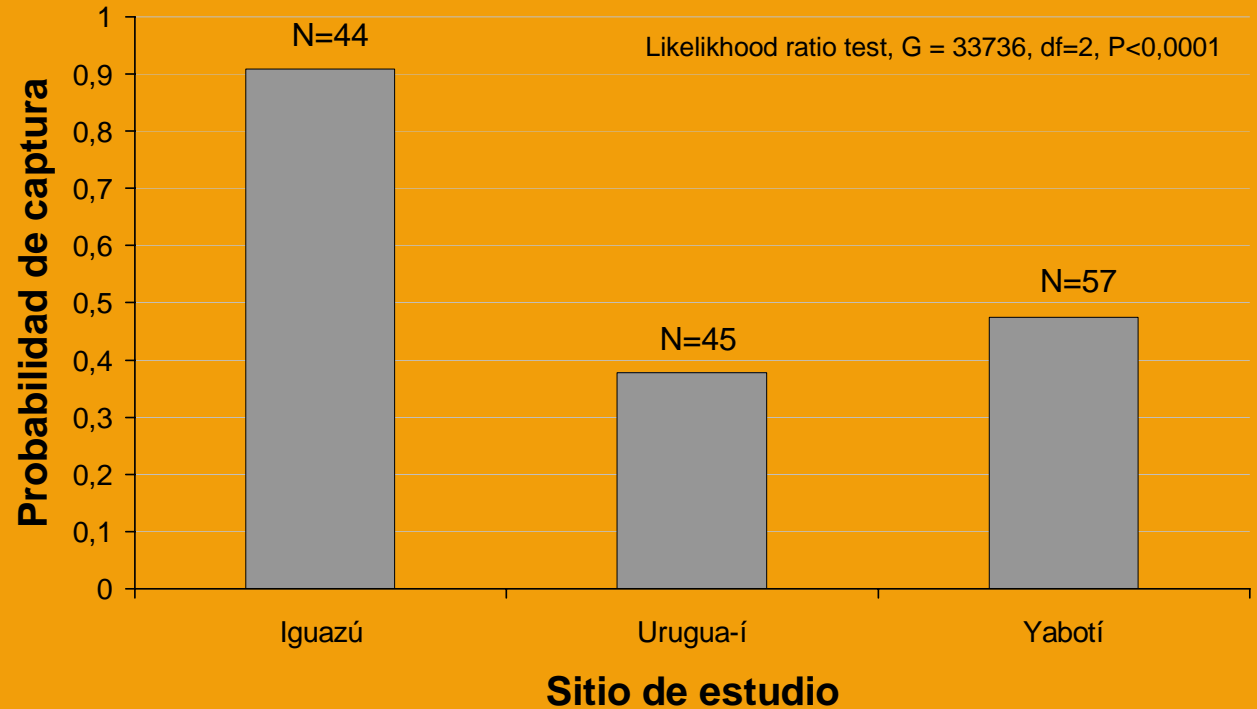


2- Menor disponibilidad de presas

Medida de presión de caza	Iguazú	Urugua-í	Yabotí
Capacidad de control y vigilancia			
No de guardaparques / 100 km ² .	3.73	0.80	0.22
Uso de armas por guardaparques	Si	No	No
Evidencia de caza			
Encuentros con cazadores o perros	0	8	2
Fotos de cazadores o perros	2	4	8
Campamentos, Saleros, cebos o sobrados	0	9	>7
Disparos escuchados	1	5	0
Cartuchos u otras huellas de cazadores	0	10	>3
Trampas cámara robadas	0	0	2
Total	3	36	>22
			

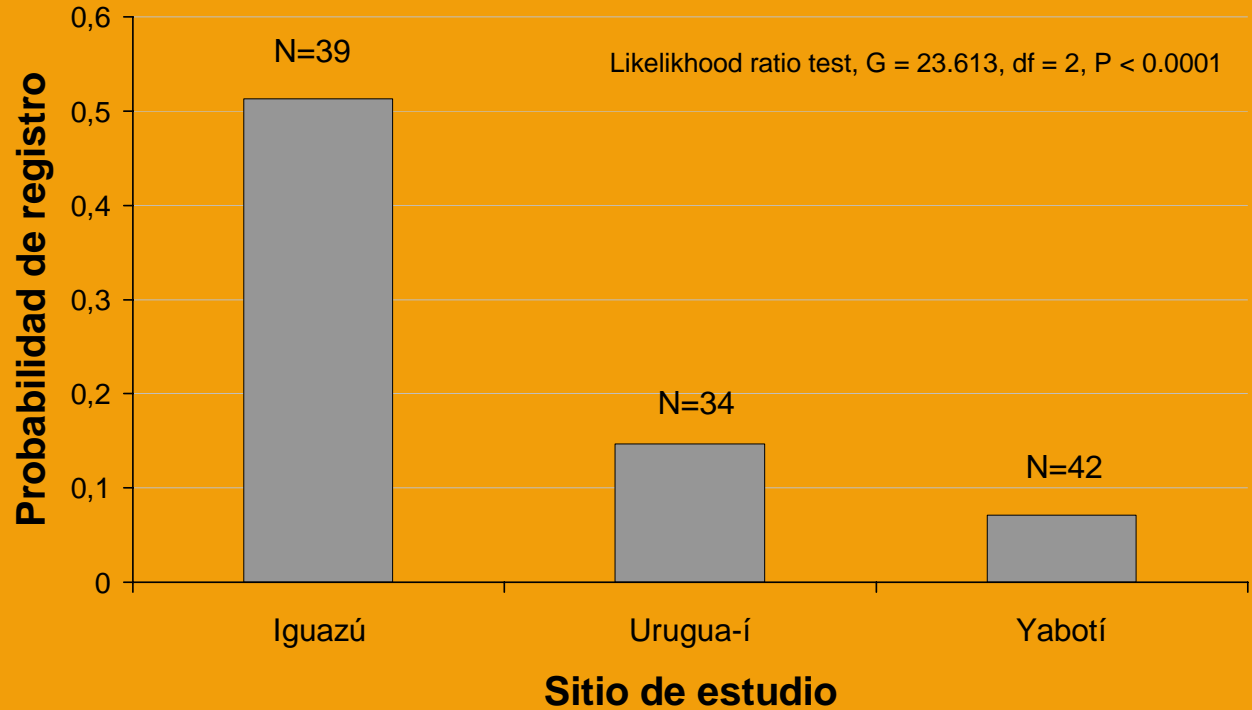
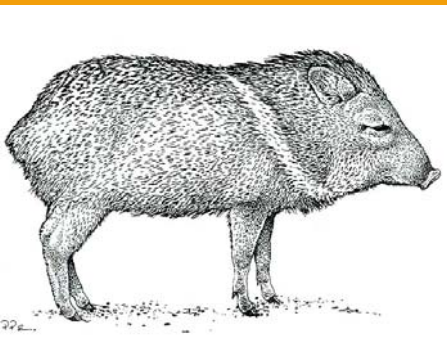
2- Menor disponibilidad de presas

Tapir,
Tapirus terrestris



2- Menor disponibilidad de presas

Pecarí de collar,
Tayassu tajacu

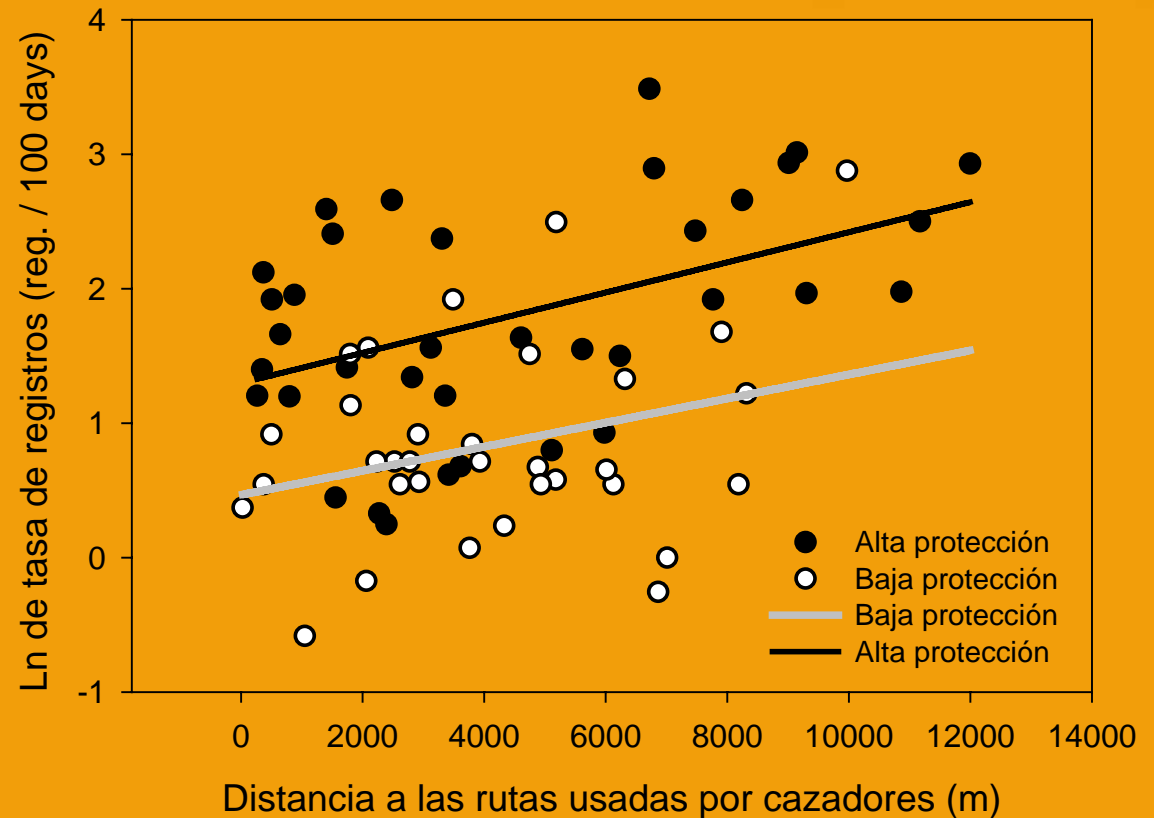


2- Menor disponibilidad de presas

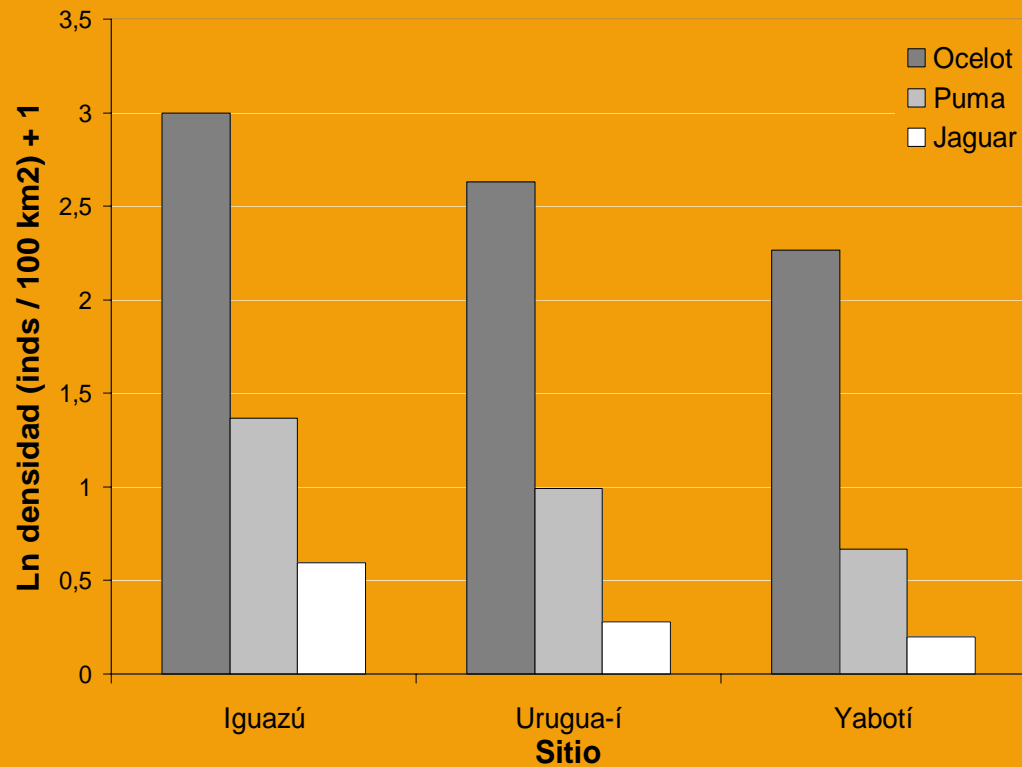
Corzuela roja,
Mazama americana

Protección ($F_{1,67}=28.35, P<0.0001$)

Distancia a las rutas usadas por cazadores ($F_{1,67}=13.06, P=0.0006$)



Co-variación en la abundancia de felinos en el Corredor Verde



3. Yaguareté matados por humanos

114 jaguares muertos en los últimos 11 años (1994-2005) en la porción norte del Corredor Verde (Crawshaw 2002, Paviolo *et al.* en prep.).

Al menos **10 yaguareté por año** fueron eliminados de esta área

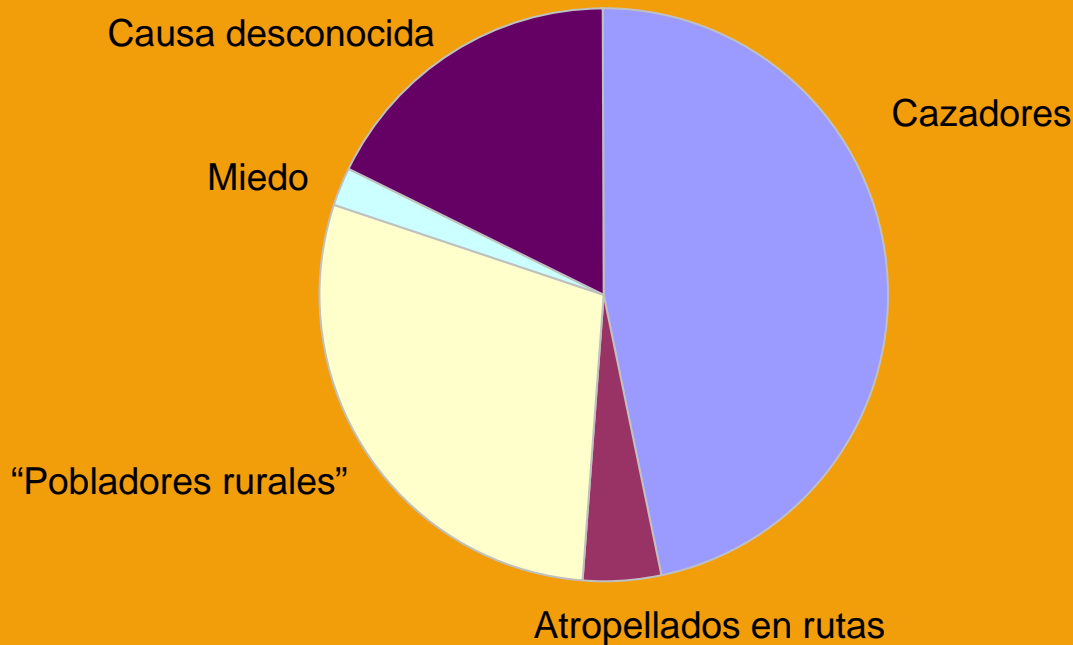


Fuente:

Crawshaw, P. G. Jr. (2002) pp. 451-463 en R. A. Medellín et al. (eds.), *El jaguar en el Nuevo Milenio*. A. Paviolo, C. De Angelo & M. Di Bitetti (datos no publicados).

3. Yaguareté matados por humanos

Yaguareté matados por humanos cerca o dentro del Parque Nacional Iguazú y Parque Provincial Urugua-í, Misiones, entre 1995 y 2005 (N=45)



Modelo conceptual

2. Presas

Presión de caza

1. Menos hábitat

3. Yaguareté matados por humanos



Mayor proporción de yaguareté en contacto con bordes y zonas rurales

Más conflictos (“animales problema”)



Hacia un plan de recuperación de esta población

- Interés de muchas instituciones y una parte importante de la sociedad en evitar la extinción de esta población y lograr su recuperación: ej Monumento Natural Nacional y Provincial
- Instituciones comprometidas en revertir la situación actual
- Oportunidad de contar con la ayuda de los mejores especialistas en AVP: trabajo del Lincoln Park Zoo: Joanne Earnhardt y Eric Lonsdorf.
- Un plan de recuperación o manejo: herramienta que ayude a orientar políticas públicas y las acciones de los gobiernos y que ayude a conservar al yagüareté.



Agradecimientos

- **Colaboradores:** Lista interminable! Gracias a todos!
- **Fondos:** CONICET, Lincoln Park Zoo, Fundación Vida Silvestre Argentina, Species Action Fund (WWF-US), Education for Nature Program (WWF-US), WWF-International, WWF-Switzerland, Fundación Antorchas, Wildlife Conservation Society, Rufford Foundation, Idea Wild, Eden Project - Darwin Initiative, Ministerio de Ecología Recursos Naturales Renovables y Turismo de Misiones.
- **Apoyo Institucional:** Fundación Vida Silvestre Argentina, Administración de Parque Nacionales (CIES y Delegación NEA), Ministerio de Ecología, Recursos Naturales Renovables y Turismo de Misiones.

Con el apoyo de

